



Ficha Técnica

Jardinera de fundición Mod. Barcelona
Cod. J-2

Jardinera de gran capacidad, muy resistente y decorativa. Jardinera fabricada completamente de fundición pensada para resistir a la intemperie sin ningún tipo de mantenimiento.

Material: Fundición dúctil tipo 20.

Acabado: Pintado oxirón negro.

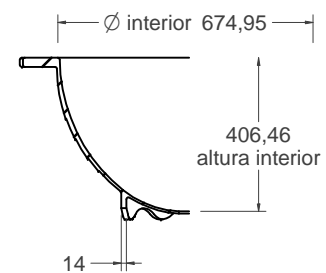
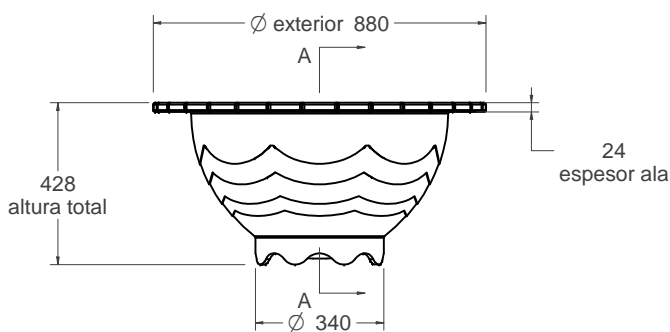
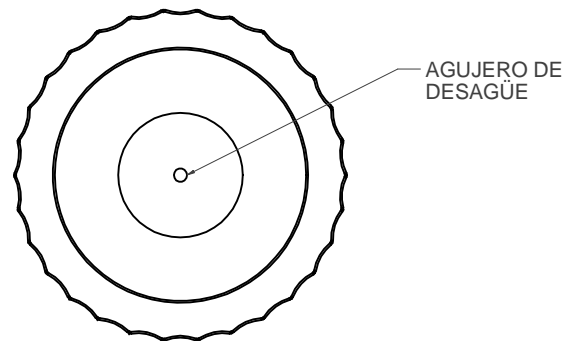
Anclaje: Directamente al suelo, según superficie y proyecto.

Capacidad: 81.47 Litros.

Peso: 97 Kg.

Dimensiones:

- Diámetro: 880 mm.
- Alto: 428 mm.



CORTE A-A